

補助事業番号 22-1-034

補助事業名 平成22年度 更生保護施設の建築補助事業

補助事業者名 更生保護法人 泉州寮

## 1 補助事業の概要

### (1) 事業の目的

大阪府泉佐野市に位置する泉州寮は、全国でも数少ない青少年を対象とした更生保護施設で、設立当初から自動車整備工場を付設し、寮生の職業訓練の場を提供してきました。

設立後、48年を経過し建物の老朽化が著しく、日常生活にも不便をきたし、適正な更生保護事業の継続は困難になってきていますので、全面改築し、家庭崩壊や低年齢化による新たな処遇課題に対応できる更生保護施設として寮生の再犯防止・自立更生支援を実現したいと考えています。

### (2) 実施内容

下記施設を整備する。

施設名：更生保護施設泉州寮

構造：鉄骨・鉄筋コンクリート造り 地上3階建て1棟

延べ床面積：994.09㎡

定員：20名



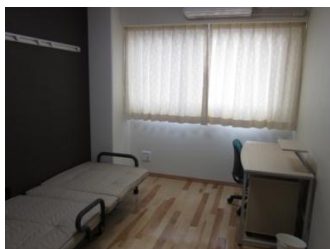
施設全景



玄関



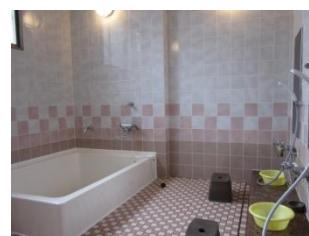
運動場



居室



談話室



浴室

2 予想される事業実施効果

いわゆる被虐待児あるいは発達障害的な問題をもつ少年にあっても，集団生活による対人関係の改善など社会性，協調性の向上に向けてのSSTなどにより改善される。

3 本事業により作成した印刷物

なし

4 事業内容についての問い合わせ

団体名：更生保護法人泉州寮

住 所：大阪府泉佐野市鶴原1-4-6

代表者名：理事長 北村 和義

担当部署：更生保護施設 泉州寮

担当者名：施設長 溝 己貴男

電話番号：078-462-1092

FAX：078-462-1091

E-mail：[http://www.sensyu-work.camp@ia9.itkeeper.ne.jp](mailto:http://www.sensyu-work.camp@ia9.itkeeper.ne.jp)

URL：無し